



# DOSSIER DE PRESSE

La station Dampremy rénovée

**23/02/2018**



**TELLEMENT EN COMMUN !**

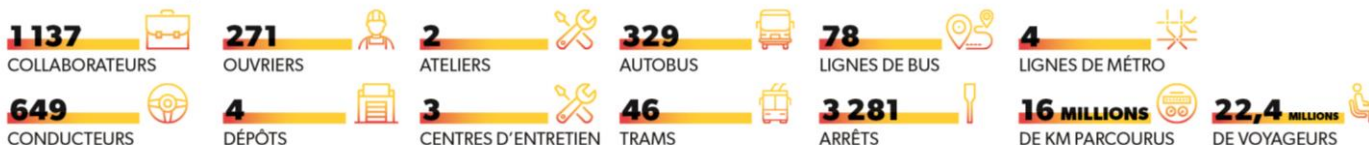
## LA STATION DE DAMPREMY

DEPUIS LE 18 AVRIL 2016, LA STATION DE DAMPREMY CONNAISSAIT UN CHANTIER DE RÉNOVATION EN PROFONDEUR AFIN DE PROPOSER AUX VOYAGEURS DU TEC CHARLEROI UN LIEU PLUS ACCUEILLANT ET PLUS SÉCURISÉ.

DEPUIS LE 25 JANVIER 2018, LE CHANTIER DE LA STATION DE MÉTRO, DONT LA CONSTRUCTION DATE DE LA FIN DES ANNÉES 1970, EST DÉSORMAIS TERMINÉ AU PLUS GRAND BONHEUR DES DAMRÉMOIS. UNE TRANSFORMATION RADICALE PASSANT AUSSI BIEN PAR DES ASPECTS ESTHÉTIQUES MAIS AUSSI DE CONFORT EN PRENANT EN COMPTE LES BESOINS DES PERSONNES À MOBILITÉ RÉDUITE.



### LE TEC CHARLEROI, C'EST...





## DOSSIER DE PRESSE

CHARLEROI

LA STATION DAMPREMY RENOVEE - 23/02/2018

### ARCHITECTURE & FOLKLORE

La station de Dampremy érigée à la fin des années 1970 par l'architecte Yernaux, présente une volumétrie atypique. La topographie du terrain a nécessité la construction d'une station particulièrement étendue entre la *rue Paul Barré* de plain-pied avec les quais, et la *rue Janson* un niveau au-dessus. La physionomie du bâtiment lui donne l'allure d'un dragon et s'intègre de ce fait dans le folklore local. En effet chaque année le *Comité d'Initiative Damrémois* organise la ducasse Saint Rémy. A cette occasion la légende « *les grandes réjouissances de l'an 05* » et la Marsaude, la lampe des mineurs, sont mises à l'honneur. L'histoire raconte l'existence à Dampremy d'un château englouti et du trésor des damrémois. La légende faite de créatures et de géants extraordinaires fait vivre les écoles et les habitants le temps de cette ducasse et bien plus encore.

### PROJET

Commandé par la SRWT et le TEC Charleroi, le projet développé par le bureau d'architecture ABR associé au bureau d'étude Igretec souhaitait participer au renouveau du folklore damrémois qui trouve depuis 2005 une belle dynamique. Le projet habille l'ancienne structure entièrement réalisée en béton et profite des volumétries existantes pour réinterpréter l'idée du dragon. Les nouveaux bardages de la station réalisés en métal déployé évoquent les écailles de la bête mythique et sont soulignés de nuit par un éclairage Led. A l'intérieur, les quais sont décorés par de grandes photographies des géants de la légende réalisés par les écoles de l'entité.

Au-delà du folklore, le projet, construit par l'entreprise générale Druetz et éclairé par l'entreprise d'électricité Jacops-sud, s'attache à apporter de la clarté et une facilité d'entretien. Les anciens puits à lumière sont réouverts et les bardages laissent entrer la lumière le long des quais. De nouvelles zones d'attentes sont aménagées pour le confort des voyageurs avec la mise en place de sièges à hauteurs d'assise haute et basse.

Le chemin d'accès menant de la *rue Paul Barré* vers l'entrée de la station a entièrement été refait : les pavés ont été retirés au profit de l'asphalte et les murs épais laissent place à des grillages laissant entrer la lumière et donnant une vue ouverte sur l'environnement de la station. Des leds disposés le long de ces grillages renforcent également la sécurisation du lieu.

Le projet est adapté aux personnes à mobilité réduite. L'accessibilité de plain-pied depuis la *rue Paul Barré* et la mise en œuvre de cheminements spécifiques pour les personnes mal voyantes poursuivent les efforts de la SRWT et du TEC Charleroi sur l'ensemble du réseau. Enfin la SRWT a, en parallèle aux travaux de parachèvement et d'illumination du projet, entièrement remplacé les deux escalators et procédé à la remise aux normes complètes des circuits de courants faibles de la station.



### LE TEC CHARLEROI, C'EST...

1137

COLLABORATEURS



271

OUVRIERS



2

ATELIERS



329

AUTOBUS



78

LIGNES DE BUS



4

LIGNES DE MÉTRO



649

CONDUCTEURS



4

DÉPÔTS



3

CENTRES D'ENTRETIEN



46

TRAMS



3 281

ARRÊTS



16 MILLIONS

DE KM PARCOURUS



22,4 MILLIONS

DE VOYAGEURS





## DOSSIER DE PRESSE

CHARLEROI

LA STATION DAMPREMY RENOVEE - 23/02/2018

### QUELQUES CHIFFRES

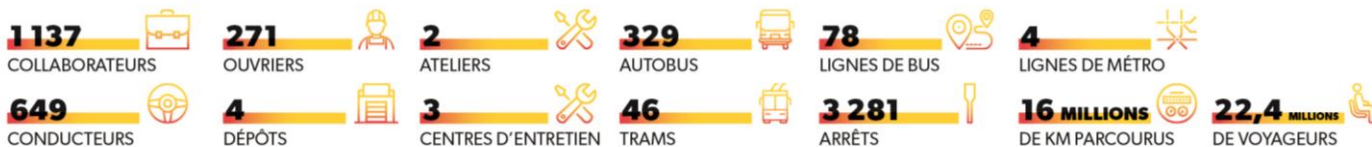
Le montant total investi pour la rénovation de cette station est de **3.308.000 €** :

- Parachèvements : **2.375.000 €**
- Electricité : **470.000 €**
- Escalators : **463.000 €**

### AVANT / APRES



#### LE TEC CHARLEROI, C'EST...



Place des Tramways, 9 - Bte 1 • 6000 CHARLEROI  
T. +32 71 23 41 15 • Fax +32 71 23 42 09

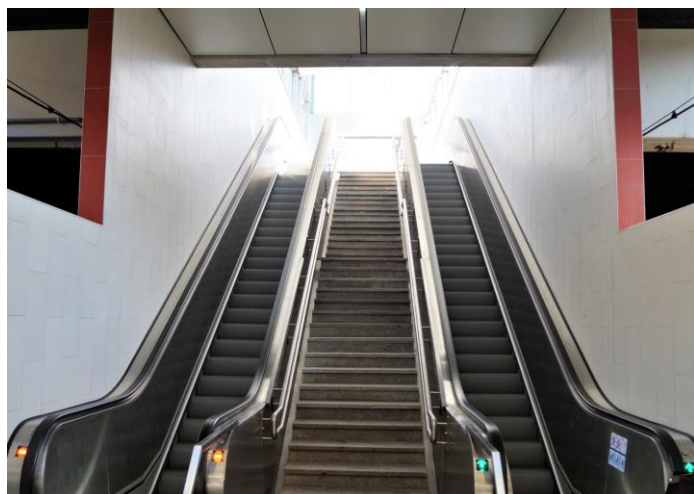
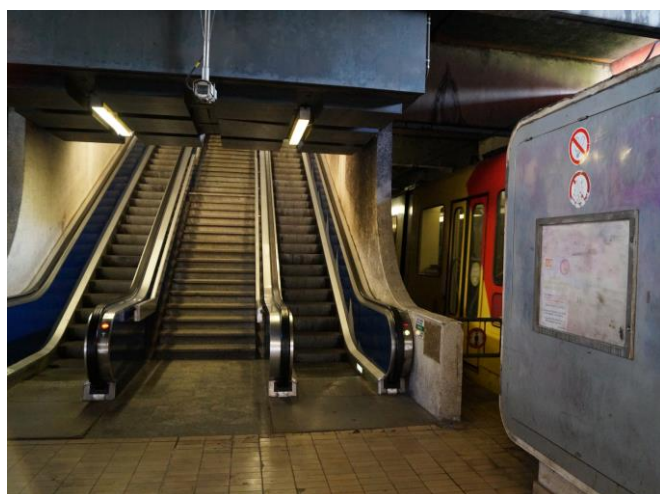
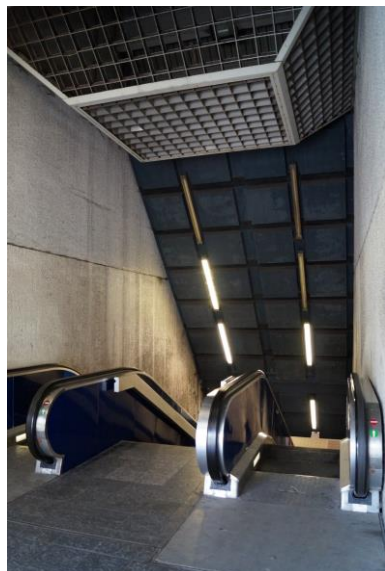


# DOSSIER DE PRESSE

CHARLEROI

LA STATION DAMPREMY RENOVEE - 23/02/2018

## AVANT / APRES



### LE TEC CHARLEROI, C'EST...

<b>1137</b> COLLABORATEURS	<b>271</b> OUVRIERS	<b>2</b> ATELIERS	<b>329</b> AUTOBUS	<b>78</b> LIGNES DE BUS	<b>4</b> LIGNES DE MÉTRO	
<b>649</b> CONDUCTEURS	<b>4</b> DÉPÔTS	<b>3</b> CENTRES D'ENTRETIEN	<b>46</b> TRAMS	<b>3 281</b> ARRÊTS	<b>16 MILLIONS</b> DE KM PARCOURUS	<b>22,4 MILLIONS</b> DE VOYAGEURS

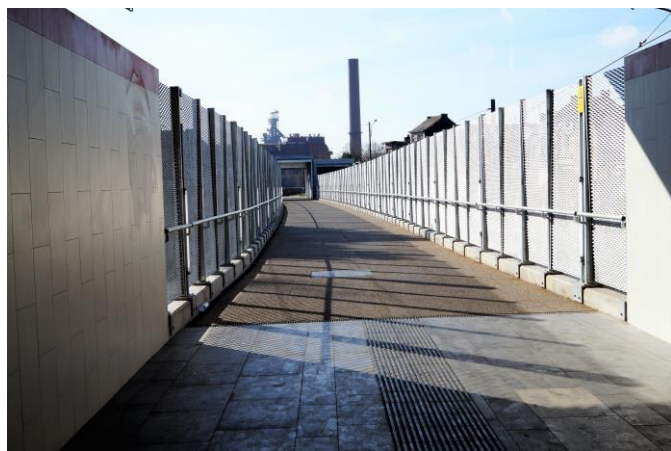
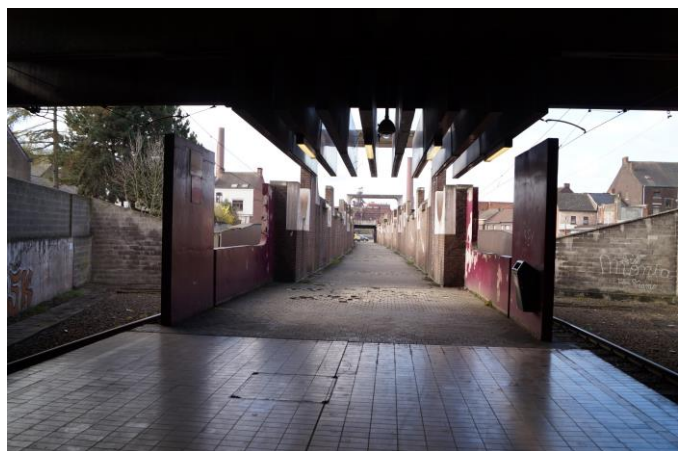
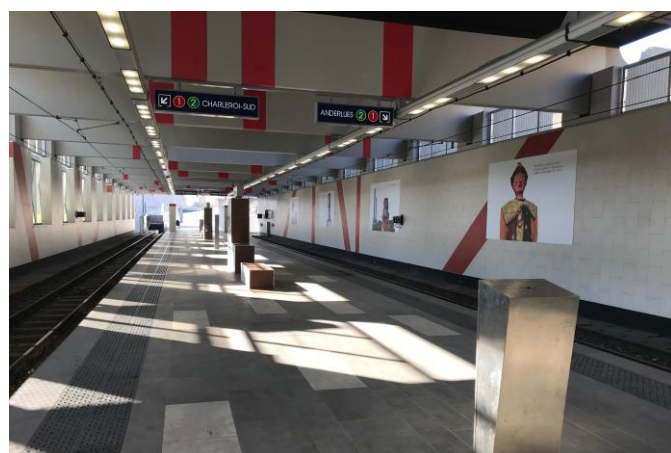
Place des Tramways, 9 - Bte 1 • 6000 CHARLEROI  
T. +32 71 23 41 15 • Fax +32 71 23 42 09



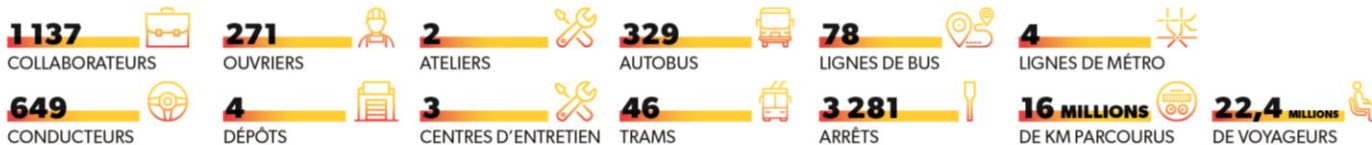
# DOSSIER DE PRESSE

## CHARLEROI LA STATION DAMPREMY RENOVEE - 23/02/2018

### AVANT / APRES



#### LE TEC CHARLEROI, C'EST...

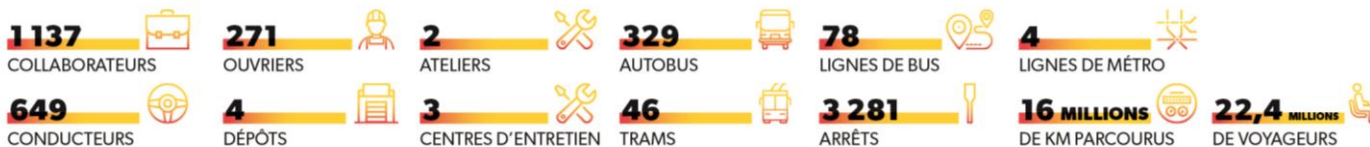


Place des Tramways, 9 - Bte 1 • 6000 CHARLEROI  
T. +32 71 23 41 15 • Fax +32 71 23 42 09

AVANT / APRES



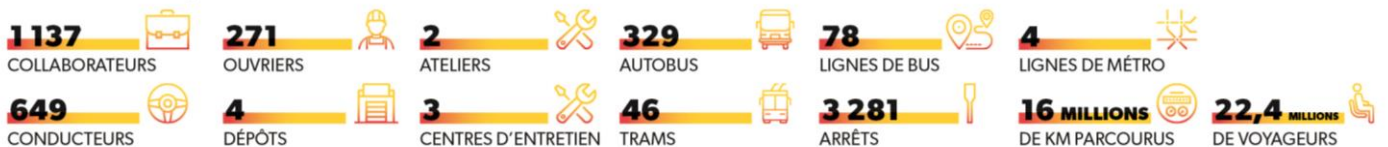
LE TEC CHARLEROI, C'EST...



## LE CHANTIER



### LE TEC CHARLEROI, C'EST...



Place des Tramways, 9 - Bte 1 • 6000 CHARLEROI  
 T. +32 71 23 41 15 • Fax +32 71 23 42 09



## FRESQUES

CHERS DAMRÉMOIS, CHERS UTILISATEURS DU MÉTRO,

EN ENTRANT DANS CETTE STATION, PARTEZ À LA DÉCOUVERTE DES LÉGENDES DU CRAWHA... DAMPREMY, TERRE DE LÉGENDES ET DE TRADITIONS... LA TRADITION DES GRANDES RÉJOUISSANCES DE L'AN 5 !

ON RACONTE QUE, TOUS LES 100 ANS, LES DAMRÉMOIS ENTERRAIENT LEUR TRÉSOR AU CHÂTEAU... TRÉSOR SUR LEQUEL VEILLAIENT EN PERMANENCE CINQ GARDIENS, UN PAR CLAN ! PUIS LE MYTHE S'EST PERDU... JUSQU'À CE QUE, EN 2005, RÉMY DAMPE, UN ARCHITECTE MYSTÉRIEUX SURGISSE POUR RELANCER LA TRADITION.

LES CINQ CLANS : LES TERRES D'ORANGE, LES FEUX VIOLETS, LES BLEUS D'OR, LES VERTS D'ARGENT ET LES JAUNES COSMOS, REPRENAIENT LA TRADITION ET «ENFOUSSAIENT» LEUR TRÉSOR POUR 100 ANS AU SEIN DU CRAWHA QUI PREND PLACE DERRIÈRE L'AUTHENTIQUE GRILLE DE L'ANCIEN CHÂTEAU ! C'EST À CE TRÉSOR QUE, DÉSORMAIS, LE CORTÈGE DE LA MARSAUDE REND HOMMAGE.

CHAQUE PREMIER SAMEDI D'OCTOBRE, LORS DE LA DUCASSE SAINT-RÉMY, CETTE LAMPE DE MINEUR GÉANTE COMPOSÉE DE CINQ MORCEAUX, UN PAR CLAN, CÉLÈBRE NOTRE DIVERSITÉ MAIS AUSSI DE NOTRE UNITÉ !

RÉMY DAMPE ET SA COMPAGNE, ISMAA.



## LE TEC CHARLEROI, C'EST...

1137

COLLABORATEURS



271

OUVRIERS



2

ATELIERS



329

AUTOBUS



78

LIGNES DE BUS



4

LIGNES DE MÉTRO



649

CONDUCTEURS



4

DÉPÔTS



3

CENTRES D'ENTRETIEN



46

TRAMS



3 281

ARRÊTS



16 MILLIONS

DE KM PARCOURUS



22,4 MILLIONS

DE VOYAGEURS

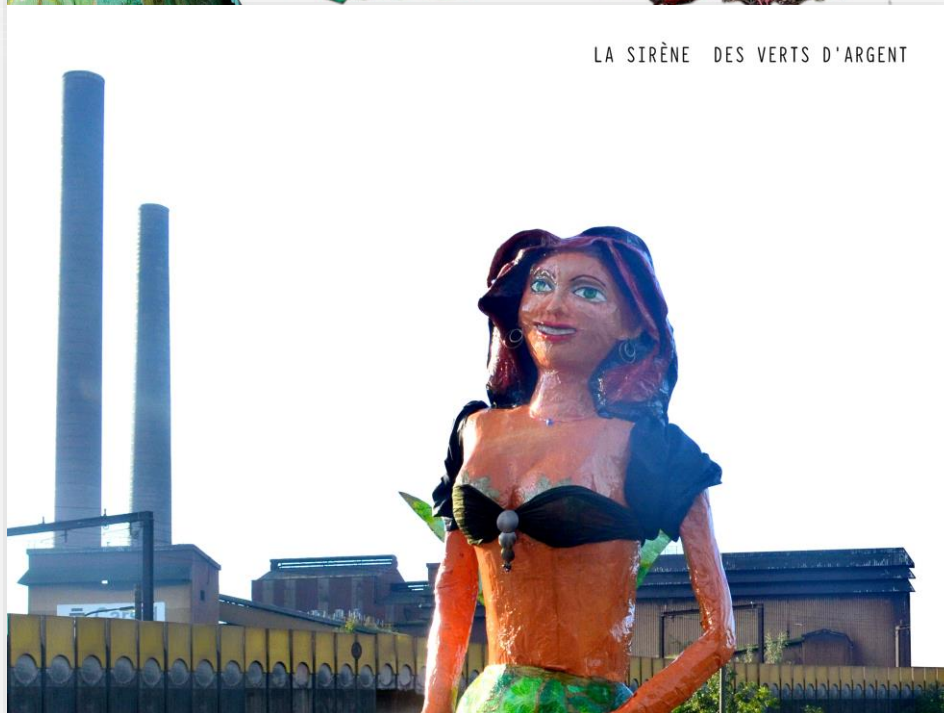


### FRESQUES



4 DES GARDIENS DU TRÉSOR DES DAMRÉMOIS : LE LOUP GAROU DES BLEUS D'OR, LE JARDIN MAGIQUE DES TERRE D'ORANGE, LE GOLEM DES FEUX VIOLETS ET LA SIRÈNE DES VERTS D'ARGENT.

LA SIRÈNE DES VERTS D'ARGENT



#### LE TEC CHARLEROI, C'EST...

<b>1137</b> COLLABORATEURS	<b>271</b> OUVRIERS	<b>2</b> ATELIERS	<b>329</b> AUTOBUS	<b>78</b> LIGNES DE BUS	<b>4</b> LIGNES DE MÉTRO
<b>649</b> CONDUCTEURS	<b>4</b> DÉPÔTS	<b>3</b> CENTRES D'ENTRETIEN	<b>46</b> TRAMS	<b>3 281</b> ARRÊTS	<b>16 MILLIONS</b> DE KM PARCOURUS
					<b>22,4 MILLIONS</b> DE VOYAGEURS

## FRESQUES

LA MARSAUDE, LA LAMPE DE MINEUR QUI VEILLE SUR LE TRÉSOR DES DAMRÉMOIS PENDANT TOUTE LA DURÉE DE LA DUCASSE.



## LE TEC CHARLEROI, C'EST...

**1137**

COLLABORATEURS

**271**

OUVRIERS

**2**

ATELIERS

**329**

AUTOBUS

**78**

LIGNES DE BUS

**4**

LIGNES DE MÉTRO

**649**

CONDUCTEURS

**4**

DÉPÔTS

**3**

CENTRES D'ENTRETIEN

**46**

TRAMS

**3 281**

ARRÊTS

**16 MILLIONS**

DE KM PARCOURUS

**22,4 MILLIONS**

DE VOYAGEURS



# DOSSIER DE PRESSE

La station Dampremy  
rénovée

**23/02/2018**

---

L'ensemble des photos est  
à télécharger sur notre site InfoTEC :

**<https://presse.ch.infotec.be>**

Pour plus d'informations à la presse :

**Véronique Benoit**  
Directrice Commerciale  
et Porte-parole du TEC Charleroi

- tél. **071/23 42 24**
- gsm **0478/30 12 93**

Le **TEC charleroi**, c'est 1.137 collaborateurs dont 649 conducteurs et 271 ouvriers / 4 dépôts, 2 ateliers et 3 centres d'entretien / 329 autobus (24 appartenant aux partenaires privés) et 46 trams / 78 lignes de bus et 3.281 arrêts / 4 lignes de métro / 16 millions de km parcourus en 2016 / 22,4 millions de voyageurs transportés.



**TELLEMENT EN COMMUN !**